

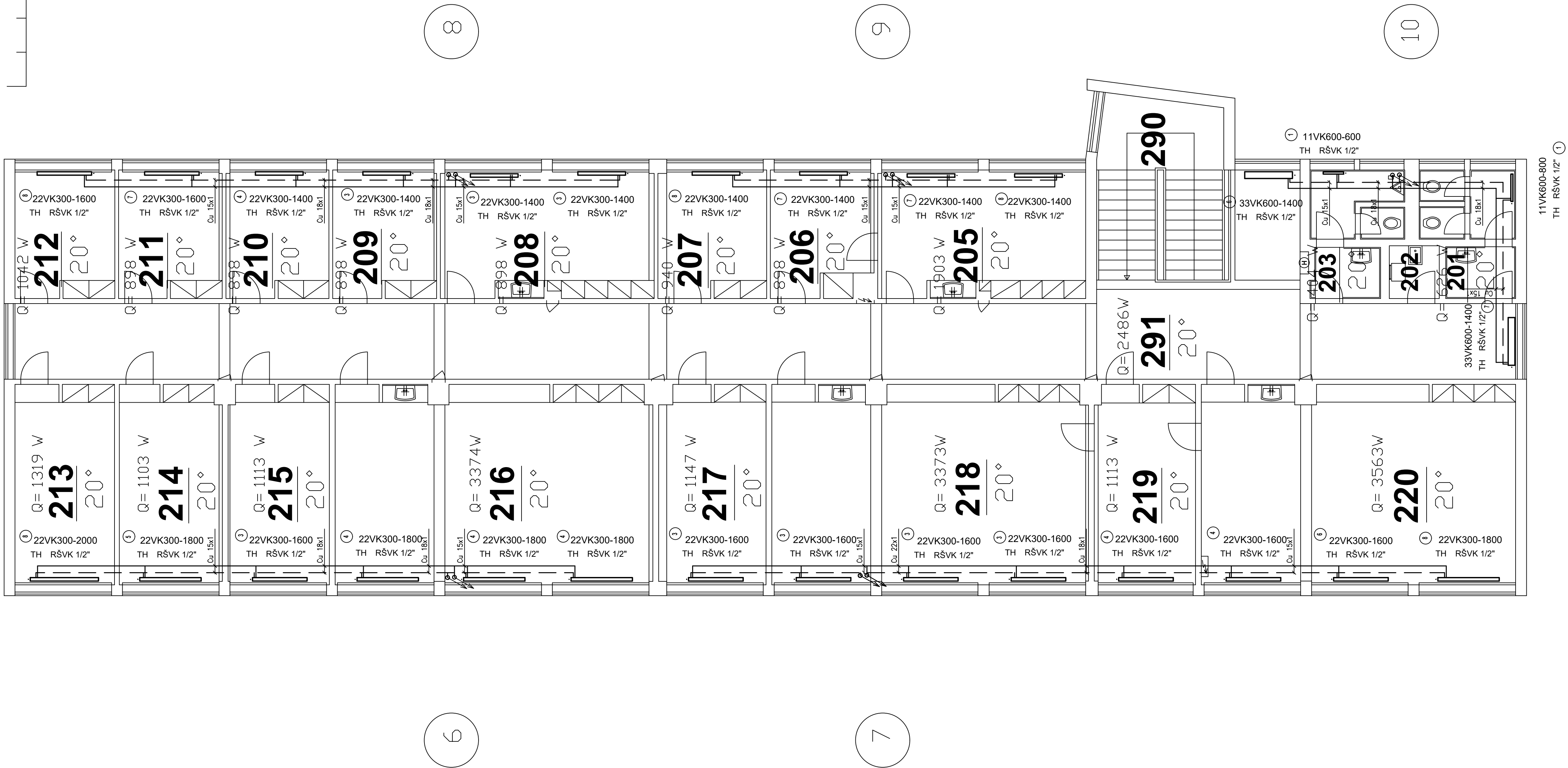
ČZU - TF - hlavní budova - 2.patro - 3np

budova	č.místnosti	užití	plocha (m2)
2	201	wc	8,7
2	202	úklid	2,3
2	203	wc	8,5
2	205	kancelář	21,2
2	206	kancelář	10,3
2	207	kancelář	11,1
2	208	knihovna	21,8
2	209	kancelář	10,6
2	210	kancelář	10,5
2	211	kancelář	10,6
2	212	kancelář	10,2
2	213	kancelář	16,3
2	214	kancelář	16,8
2	215	kancelář	16,5
2	216	učebna	52,7
2	217	kancelář	17,4
2	218	učebna	52,7
2	219	kancelář	16,4
2	220	učebna	52,4
2	290	schodiště	19,6
2	291	chodba	108,6



Budova 1/2 - PŮDORYS 3.NP

BUDOVA 1/2
3.NP



LEGENDA :

- 11VK600-1000 JE NUTNÉ DODRŽET ROZMĚRY OTOPNÝCH TĚLES
- TH RŠVK 1/2"
- DESKOVÉ OTOPNÉ TĚLESO, SPODNÍ PŘIPOJENÍ
- TH TERMOSTATICKÁ HLAVICE
- RŠVK 1/2" ROHOVÉ UZAVÍRAČI A REGULAČNÍ ŠROUBENÍ
- STUPEŇ NASTAVENÍ REGULACE VENTILOVÉ VLOŽKY

VÝKON TĚLES JE UVAŽOVÁN PRO TEPLOTNÍ SPÁD 70/55°C

1 STOUPAČKA

- Ø 35x1,5 I
- POTRUBÍ Z OCELOVÝCH TRUBEK NELEGOVANÝCH, VNĚ POZINKOVANÝCH, IZOLOVANÉ
- Ø 88,9x2 I
- POTRUBÍ Z OCELOVÝCH TRUBEK NELEGOVANÝCH, VNĚ POZINKOVANÝCH, IZOLOVANÉ
- Cu 35x1,5 I
- POTRUBÍ Z MĚDĚNÝCH TRUBEK, IZOLOVANÉ

NEOZNAČENÉ POTRUBÍ – Cu 15x1

- LEGENDA POPISU ARMATUR
- RDT REGULATOR DIFERENČNÍHO TLAKU
- W VYVAŽOVACÍ VENTIL
- ADV AUTOMATICKÝ ODVZDUŠŇOVACÍ VENTIL
- KK KULOVÝ KOHOUT
- ZK ZPĚTNÁ KLAPOKA
- VK VYPOUŠTĚČ KOHOUT
- MPK UZAVÍRAČÍ MEZIPŘÍRUBOVÁ KLAPOKA
- MZK ZPĚTNÁ MEZIPŘÍRUBOVÁ KLAPOKA

POTRUBÍ URČENÉ K DEMONTÁŽI (DIMENZE ODHADNUTY)

- Ø 21
- POTRUBÍ Z OCELOVÝCH TRUBEK ZÁVITOVÝCH, IZOLOVANÉ
- Ø 76/3,2 I
- POTRUBÍ Z OCELOVÝCH TRUBEK PŘESNÝCH BEZESVÝCH, IZOLOVANÉ

TEPELNÉ IZOLACE :

POTRUBNÍ ROZVODY BUDOU TEPELNĚ IZOLOVÁNY O MINIMÁLNÍ TLOUŠŤCE DLE VYHLÁŠKY č.193/2007, resp. dle optimalizace (podrobněji viz technická zpráva a výkaz výměr)

PRO TEPELNÉ IZOLACE MINERÁLNÍ VLNOU S KAŠIROVÁNÍM AL. FÓLIÍ BUDOU MIN TL. PO OPTIMALIZACI DLE TABULKY

DN 20 30 mm	DN 50 60 mm
DN 25 30 mm	DN 65 60 mm
DN 32 40 mm	DN 80 80 mm
DN 40 40 mm	DN 100 100 mm

PRO NÁVLEKOVÉ TEPELNÉ IZOLACE NA BÁZI POLYETYLENU BUDOU MIN TL. PO OPTIMALIZACI DLE TABULKY

DN 20 20 mm	DN 40 30 mm	DN 80 30 mm
DN 25 20 mm	DN 50 30 mm	DN 100 30 mm
DN 32 20 mm	DN 65 30 mm	

ZÁVĚSY POTRUBÍ JSOU DÁNY MAXIMÁLNÍ ROZTĚČI DLE TABULKY

DN 20 1,5 m	DN 40 2,6 m	DN 80 3,8 m
DN 25 1,9 m	DN 50 3,2 m	DN 100 4,3 m
DN 32 2,2 m	DN 65 3,4 m	DN 125 4,8 m

POZNÁMKA :

POTRUBÍ V INSTALAČNÍM KANÁLU :

OCELOVÉ POTRUBÍ DN 100 VEDENÉ INSTALAČNÍM KANÁLEM K JEDNOTLIVÝM BUDOVÁM ZŮSTANE ZACHOVÁNO Z DŮVODU, ŽE JEJ NELZE DEMONTOVAT BEZ DEMONTÁŽE OSTATNÍCH POTRUBNÍCH ROZVODŮ VEDENÝCH V KANÁLU SOUBĚŽNĚ S TÍMTO POTRUBÍM, BUDE TĚDY PONECHÁNO NA MÍSTĚ A NEBUDE POUŽÍVÁNO. OSTATNÍ VODOROVNÉ ROZVODY V 1.PP PRO CRYTAL BUDOU DEMONTOVÁNY MIMO ROZVODŮ VE STAV.KONSTRUKCÍCH.

INVESTOR:	Česká zemědělská univerzita v Praze, Kamýcká 129, 165 00 Praha 6	
PROJEKT:	REKONSTRUKCE VYTÁPĚNÍ TECHNICKÁ FAKULTA - Budova č.1	
MÍSTO STAVBY:		
KRESLIL:	OPROJEKTANT:	KOORDINOVAL:
Marín Hradec	Ing. M. ČERMÁK	Ing. M. ČERMÁK
CAS:	D.1.4. Technická zařízení budov D.1.4.1 VYTÁPĚNÍ	
VYKRES:	Budova 1/2 - PŮDORYS 3.NP	
FORMÁT:	A4	MĚŘITKO:
DATUM:	06/2019	M 1:75
STUPEŇ PD:	DPS	ČKJ-12/2018-P49
SOUBOR:	D.Pozemní stavební objekty	
Č. VYKRESU:		
1.4.1.-UT-V2-12		

Tento výkres je majetkem společnosti ČKJ Projekt, spol. s r.o. Nesmí být použit a kopírován třetí osobou, či jinak s ním nakládáno bez souhlasu společnosti.

VÝTISK :